

**UPOZORNENIE:**

VŠTKY NAVRHOVANÉ MATERIÁLY JE MOŽNÉ NAHRADIŤ OBDOBNÝMI MATERIÁLMI S PODOBNÝMI STAVEBNOTECHNICKÝMI A FYZIKÁLNYMI VLASTNOSTAMI INÝCH CERTIFIKOVANÝCH VÝROBCOV !!!

PRI APLIKACII VŠETKÝCH MATERIÁLOV, KONŠTRUKCIÍ A PRVKOV DODRŽAŤ TECHNOLOGICKÉ A MONTÁŽNE POKYNY V ZÁVISLOSTI OD APLIKOVANÝCH HMOT A TECHNOLOGII PODLA POKYNOV VÝROBCU, PREDPISOV V TECHNICKÝCH LISTOV A PLATNÝCH STN!!!

TENTO VÝKRES JE NEHMOTNÝM MAJETKOM FIRMY d.g.a. DESIGN GRAPHIC ARCHITECTURE s.r.o. OBSAH TOHTO VÝKRESU JE PREDMETOM OBCHODNÉHO TAJOMSTVA FIRMY. POŽIČAŤ, ZVEREJNIŤ, ROZMNOŽIŤ, POUŽÍVAŤ NA ÚČELY INEJ STAVBY, UKÁŽAŤ Z NEHO ODPISY, VÝPISY ALEBO KÓPIE BEZ PÍSMENNEHO SÚHLASU FIRMY JE PORUŠENIE PLATNÝCH PRÁV!!!

schéma/plan			orientacia/orientation										
revízia/revision	datum/date		obsah/contents										
investor/client	<b>MESTO KOŠICE</b> Trieda SNP 48/A Košice, 040 01												
správca	<b>TEPELNÉ HOSPODÁRSTVO</b> spoločnosť s ručením obmedzeným Košice		Komenského 7 Košice, 040 01 Tel: +421 55 600 7100 teho@teho.sk		Ing. Štefan Ferencz Bc. Róbert Vincler Adrián Maček Ladislav Šebek								
													
generálny projektant/ general designer	<b>TERMOKLIMA, s.r.o.</b>		Košická 3646/68 Poprad, 058 01 Tel: +421 52 426 1001 termoklima@termoklima.sk		Ing. Ján Stanek								
													
author/designer	<b>d.g.a.</b> <b>design graphic architecture s.r.o.</b>		Sídlo: Jiráskova 38, Prešov Ateliér: Popradská 80, Košice Tel: +421 55 644 4397 atelierdga@mail.t-com.sk		Ing.mgr.arch. Radovan Gonos Ing. Martin Kušnírik Ing. Peter Címbal Ing. Matúš Chomjak								
													
vypracoval/drawn by	<b>Electric Design s.r.o.</b>		Sídlo: Poštová 547/20, Košice - mestská časť Staré Mesto		Ing. Pavol Mlynár Ing. Jozef Király, PhD.								
													
zodpovedný projektant/ responsible designer	Ing. Jozef Király, PhD.				autorizácia/authorisation 								
hip/gpe	Ing.mgr.arch. Radovan Gonos												
projekt/project	<b>TOBOGÁN A PARKOVISKO PRE NOC KOŠICE</b>												
miesto/place	Košice - Staré Mesto, Protifašistických bojovníkov 4, 040 01 Katastrálne územie: Stredné Mesto Parcela č.: 2014/1, 2014/19, 2014/39, 2632/19, 2632/20, 2002, 2481/18, 2482, 1997/2												
stavebný objekt/building	<b>SO 04 - CESTY A PARKOVACIE PLOCHY</b>												
vykres/plan	<b>ROZVADZAC R-TG</b>												
mierka/scale	-	rozmer vykresu/plan dimension	A4 x 5	vykres/plan	02								
3 1 8	S	Z	0	3	0	0	0	2	2	6	paré	profesia/discipline	ELI
akcia/action	stupeň/stage	st.objekt/building	revízia/revision	datum/date					číslo zákazky				

# ROZVÁDZAČ R-TG

## POZNÁMKA:

Inštaláčny nástenný rozvádzač Schrack Modul 160

Rozmery: 543x1050x140mm (š x v x h)

Prívod a vývody: vrchom

## ROZVODNÝ SYSTÉM:

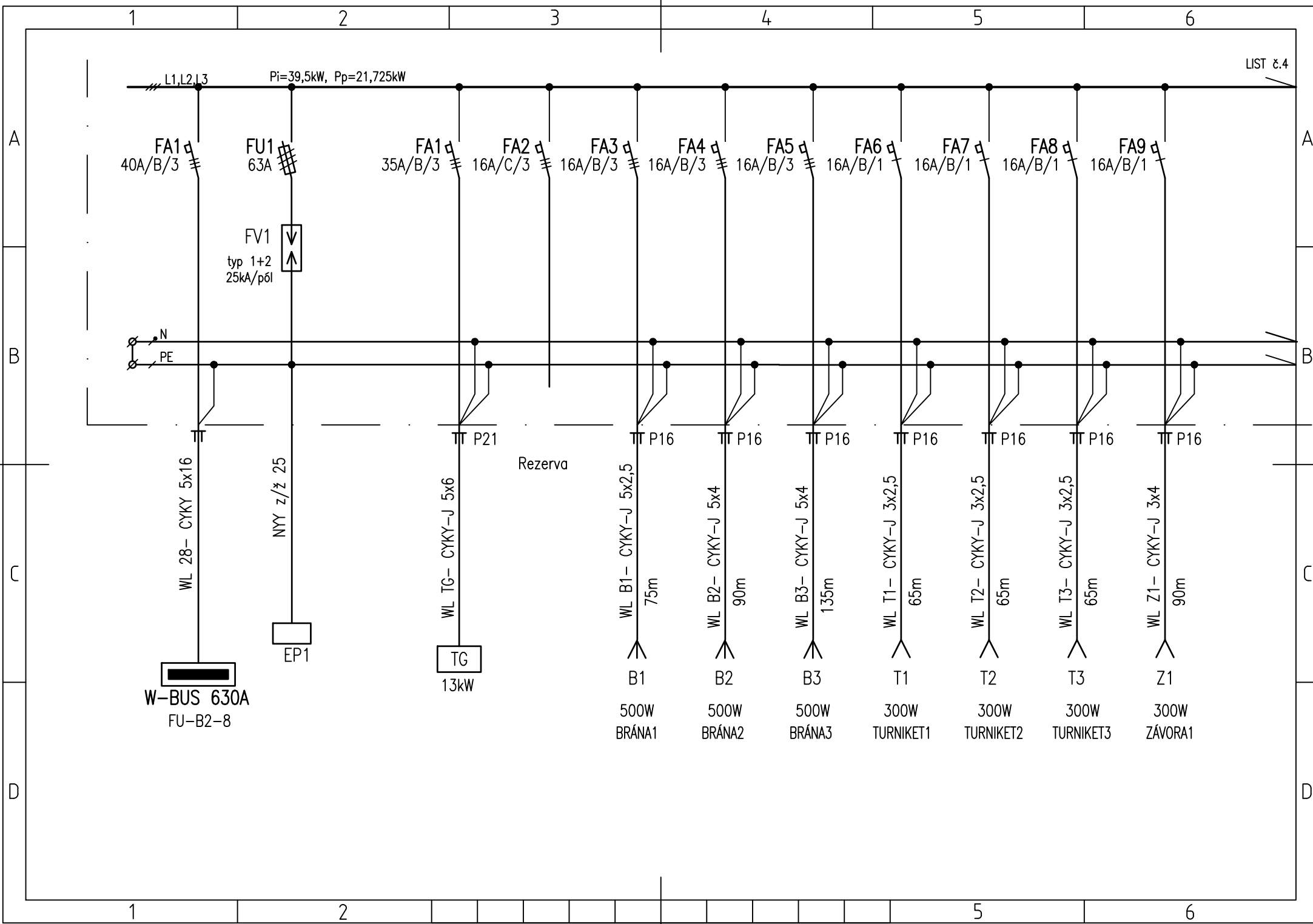
3NPE~50Hz, 400V,230V/TN-S

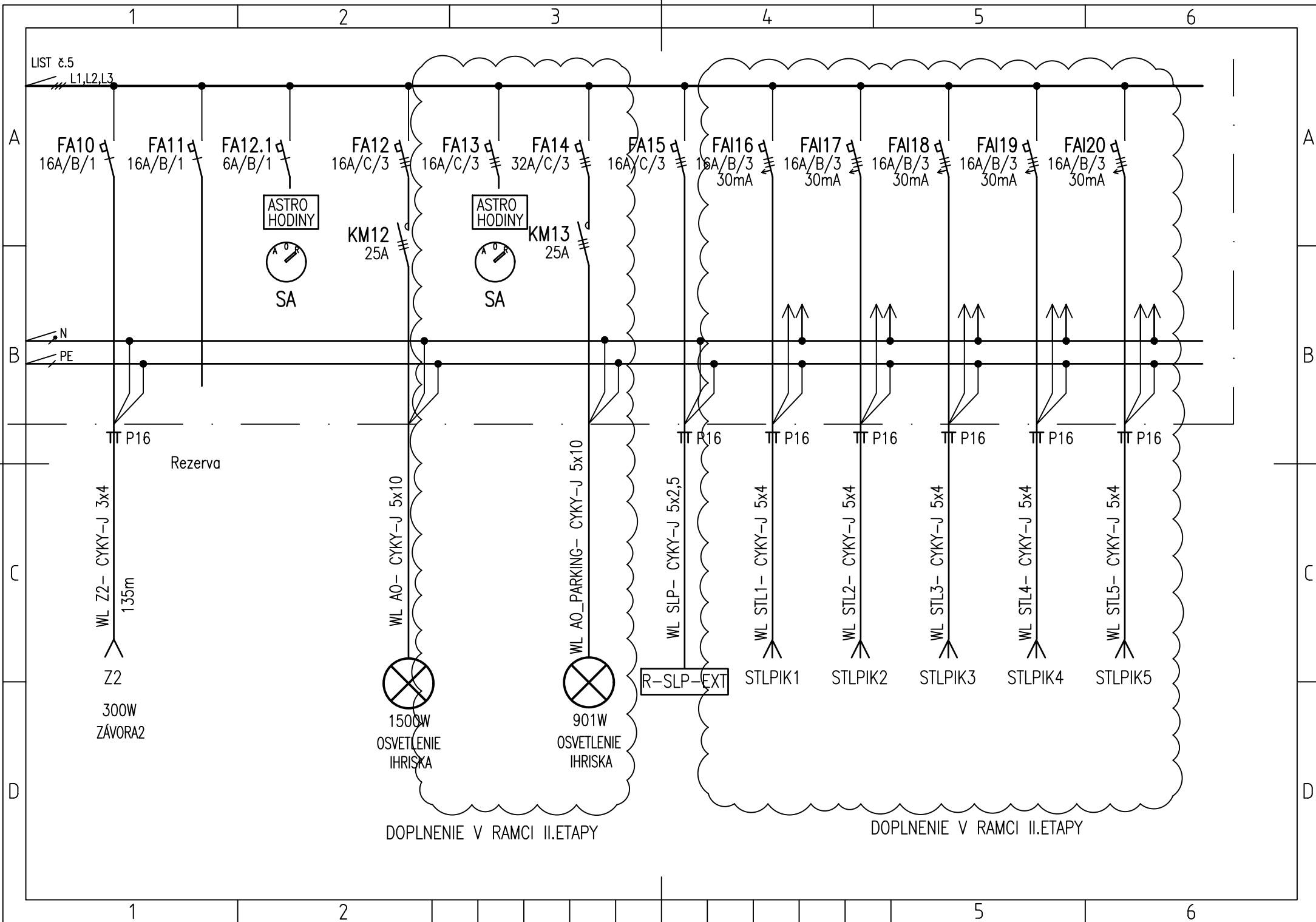
## OCHRANNÉ OPATRENIA:

SAMOČINNÝM ODPOJENÍM NAPÁJANIA

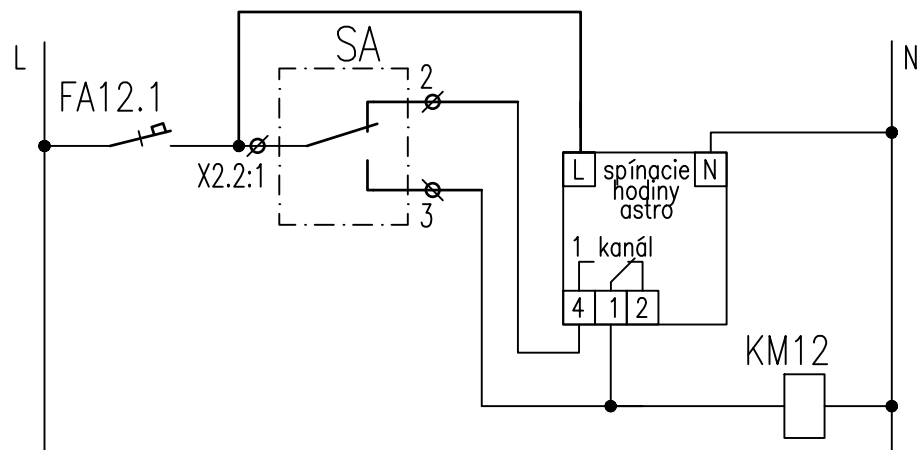
DVOJITOU ALEBO ZOSILNENOU IZOLÁCIOU

PRÚDOVÝM CHRÁNIČOM RCD 30mA

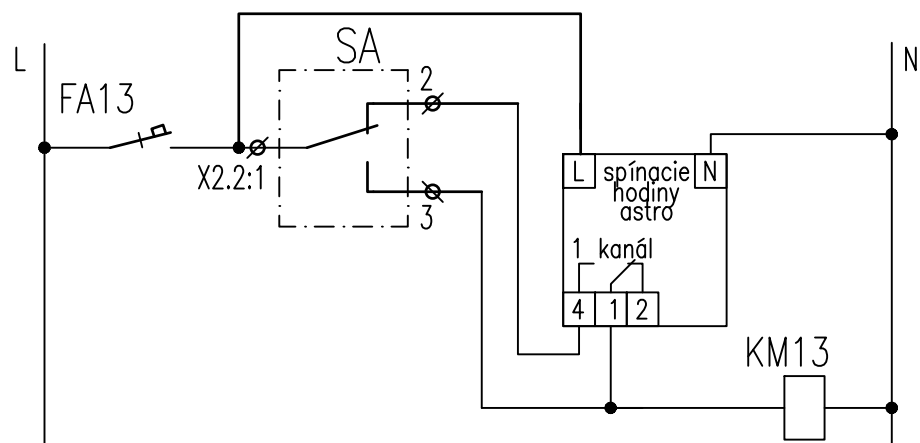




# SCHÉNA OVLÁDANIA VO



# SCHÉNA OVLÁDANIA VO PARKING



DOPLNENIE V RAMCI II.ETAPY